



**GUIDE D'ACCUEIL
DES NOUVEAUX ADHÉRENTS
MMM**





Ce document a pour but de vous expliquer la manière dont nous fonctionnons au sein de l'association concernant l'organisation des randonnées.

Prenez le temps de le lire, il contient des informations précieuses.

LES INFORMATIONS GÉNÉRALES

ACTIVITÉS :

Les dates des randonnées, treks et autres activités sont souvent reprises sur **le calendrier du site web** de l'association :

<https://mmm-rando.org>

Les randonnées à la journée sont en générale **à moins d'une heure** de voiture de Lille.

DIFFUSION DES MAILS :

Pour être inscrit sur **nos listes de diffusion**, il faut en avoir fait la demande via **le formulaire de contact**.

Notre liste de diffusion ne contient que le nom, le prénom et l'adresse mail fournis par le demandeur*.

Un adhérent est d'office sur notre liste de diffusion. En cas de non renouvellement d'adhésion, sauf demande contraire de sa part, celui-ci reste inscrit sur la liste.

Attention nos mails peuvent parfois partir dans **les courriers indésirables ou les spams**.

INFORMATIONS ET INSCRIPTION :

Les mails de présentation des randonnées contiennent **une Fiche Randonnée** au format PDF qui précise le lieu, la date, la difficulté, la distance... et diverses informations pour participer à la randonnée. Il est important de lire ce document car il contient toutes les informations utiles.

À la fin du descriptif dans la rubrique « **Inscription** », se trouve un lien vers **un formulaire d'inscription**. Il est impératif de remplir ce formulaire avant toute autre démarche, (par exemple le paiement), car il est **le SEUL moyen** de vous inscrire à une de nos activités.

*Ces informations sont modifiables, effaçables et accessibles sur simple demande.

À RETENIR :

- Attention à bien **vérifier les informations** que vous nous transmettez. Elles permettent de rentrer en contact avec vous.
- Chaque participant doit individuellement remplir **ce formulaire**. Aucune participation ne sera acceptée si ce formulaire n'a pas été rempli.

Après avoir complété ce formulaire, il est inutile de renvoyer un mail à l'association.

CONFIRMATION D'INSCRIPTION ET PAIEMENT :

Dans le cas où il y a un nombre limité de participants, une visite, une réservation, ou une participation financière, il faut attendre **la confirmation de l'organisateur** avant de procéder au paiement, afin de ne pas faire de virement inutile.

Un mail individuel ou collectif avec **le RIB de l'association** est alors envoyé à l'ensemble des inscrits. Si vous êtes sur liste d'attente on vous le signalera alors.

La confirmation est habituellement envoyée **quelques jours après l'inscription**, le temps que l'organisateur prenne connaissance des personnes déjà inscrites.

TRANSPORT :

L'association ne s'occupe jamais de l'organisation du transport, quelle que soit l'activité trek, randonnée etc...

Malgré tout, nous mettons en contact par courriel les personnes ayant répondu oui à la question « **souhaitez-vous covoiter ?** » dans le formulaire d'inscription, afin qu'elles puissent s'organiser entre elles.

SITUATIONS EXCEPTIONNELLES

EN CAS DE MODIFICATION :

• DU FAIT DE L'ORGANISATEUR :

Dans le cas où **une modification importante** serait apportée à l'organisation ou en cas d'annulation, un message sera envoyé à l'ensemble des participants inscrits, c'est pourquoi il est important de **surveiller sa messagerie** jusqu'au jour de la randonnée.

En effet il se peut qu'un événement inattendu vienne perturber l'organisation (ex : en cas d'alerte météo, nous annulons toute activité extérieure).

• DU FAIT DU PARTICIPANT :

Afin de faciliter et de respecter le travail de l'organisateur bénévole, si vous vous apercevez après inscription que vous ne pourrez pas participer à la randonnée, il est important de nous **prévenir par les moyens de votre choix**, la messagerie électronique étant le plus simple (contact@mmm-rando.org).

Ceci le plus rapidement possible afin de ne pas bloquer une place qui pourrait bénéficier à une autre personne par exemple.



POUR LES RANDONNÉES À LA JOURNÉE

Le premier mail d'information est envoyé **2 à 3 semaines** avant la date. L'envoi du message est fait à l'ensemble de notre liste de diffusion.

Un rappel avec la liste des premiers inscrits est envoyé **6 ou 8 jours** avant la date de la randonnée. Ce message sera le dernier pour informer qu'une randonnée a lieu et que les inscriptions sont encore ouvertes.

L'envoi du message pour le covoiturage est fait **3 à 4 jours** avant la date.

>> IMPORTANT

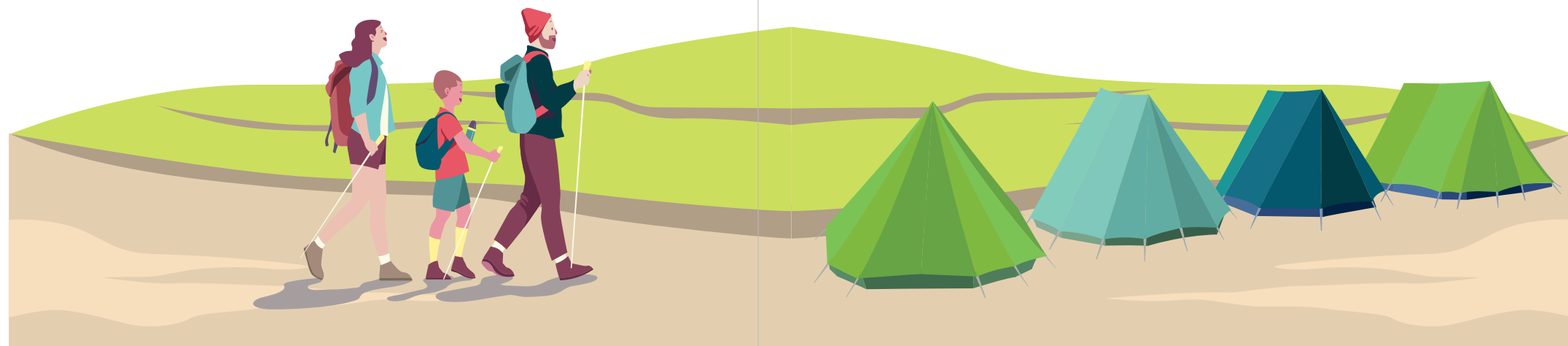
C'est le seul mail qui sera envoyé pour le transport. Attention donc aux inscriptions tardives, plus aucun mail n'est envoyé pour le covoiturage par la suite. Charge donc aux inscrits de dernière minute de s'organiser pour le transport.

Dans le cas où nous ne sommes plus en mesure d'accueillir d'autres inscrits pour la randonnée, un mail est envoyé à la liste de diffusion et plus aucune inscription sera possible.

POUR LES ACTIVITÉS COMME LES TREKS QUI NÉCESSITENT DES RÉSERVATIONS OU UNE ORGANISATION PLUS COMPLEXE

La logique est la même qu'une randonnée à la journée (premier mail, relance et covoiturage) mais les envois se font plus en amont, parfois **plusieurs mois** avant la date fixée.

Certaines destinations répondent à la réglementation **du code du tourisme**, c'est pourquoi pour certains treks à l'étranger, nous serons amenés à vous proposer **des assurances, annulation, bagages...**





Pour toutes questions, n'hésitez pas à vous rapprocher d'un membre du CA ou envoyer un mail à contact@mmm-rando.org

